

# Integrarea dintre securitatea fizică și IT

Florin Marica  
Area Manager  
Romania & Bulgaria

# Integrarea dintre securitatea fizică și IT

“Ce înseamnă critic?”

***“Infrastructurile critice sunt, de regulă, acele infrastructuri de care depind stabilitatea, siguranța și securitatea sistemelor și proceselor.”***

“INFRASTRUCTURI CRITICE. PERICOLE, AMENINȚĂRI LA ADRESA ACESTORA. SISTEME DE PROTECȚIE”  
- Dr. Grigore ALEXANDRESCU, Dr. Gheorghe VĂDUVA - Editura Universității Naționale de Apărare „Carol I”,  
București, 2006

**PROTECȚIA  
INFRASTRUCTURILOR  
CRITICE**

# Integrarea dintre securitatea fizică și IT

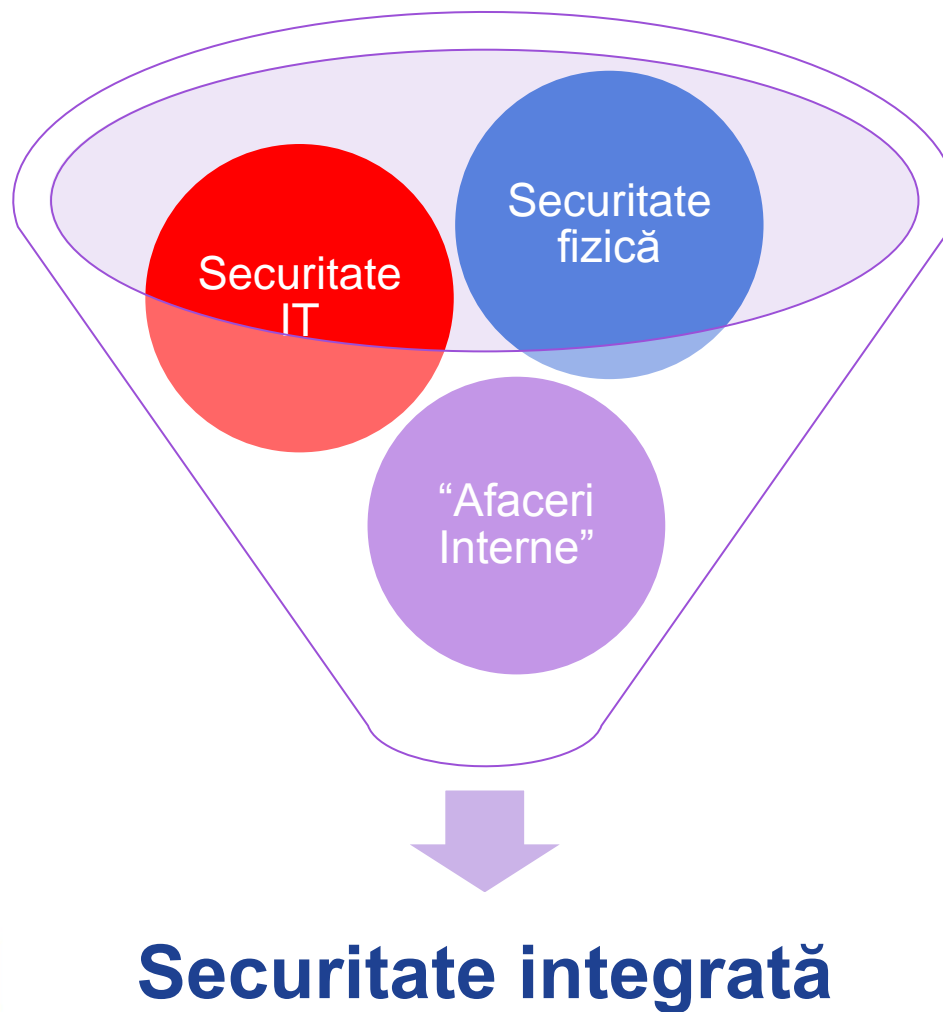
“Ce înseamnă critic?”

+ Experiența noastră internațională:

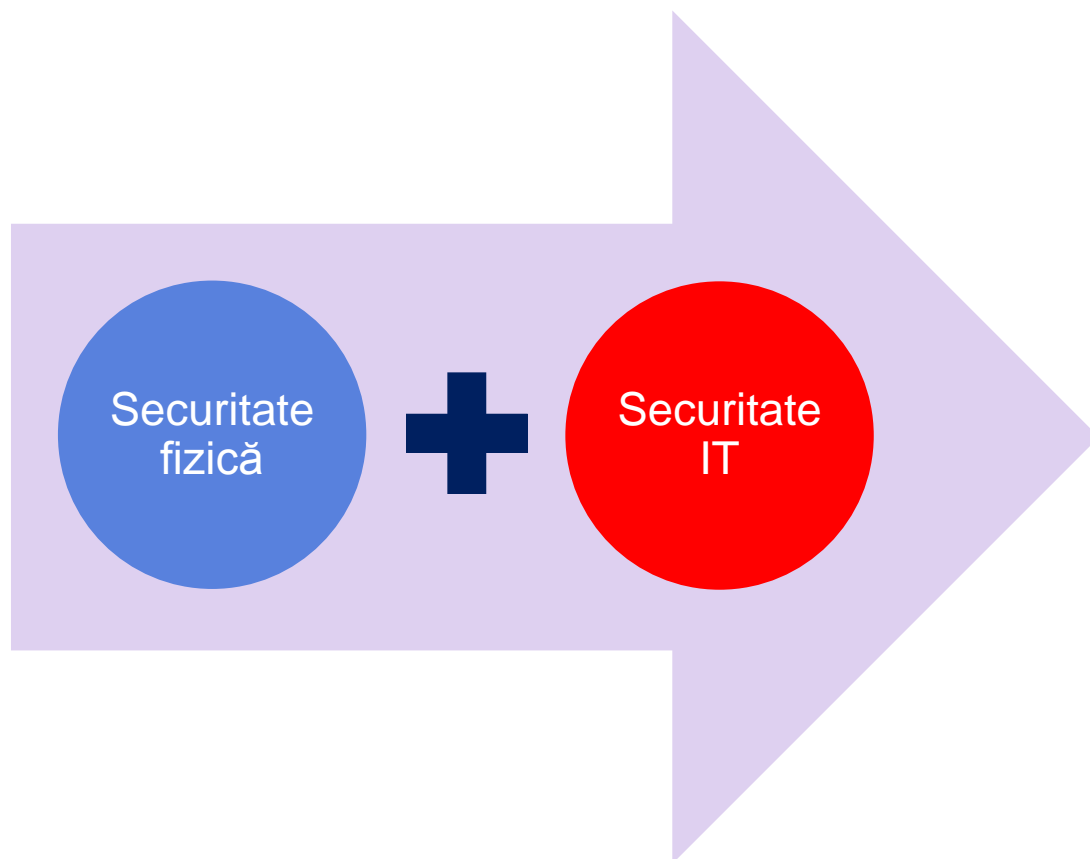


Sector	Aspecte critice
Industrial	Management/decizie cu acoperire globală Scalabil
Transporturi	Disponibilitate 99,99% Interoperabilitate Conformitate
Energetic / Utilități	Continuitate
Financiar	Securitate IT și active
Telecom	Disponibilitate 99,99% Continuitate Securitate IT

# Integrarea dintre securitatea fizică și IT



# Integrarea dintre securitatea fizică și IT

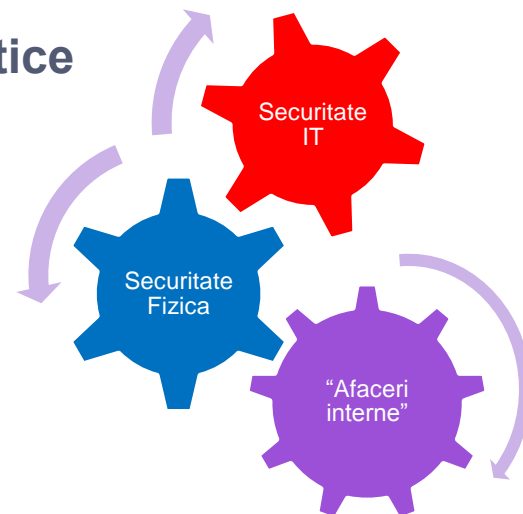


- + 67% riscuri adresate
- + 87% dintre solicitări
- + Baze de date unice
- + Resurse comune
- + Management integrat
- + Beneficii pentru funcțiuni terțe (ex.: HR)
- + Întreținere optimizată

# Integrarea dintre securitatea fizică și IT

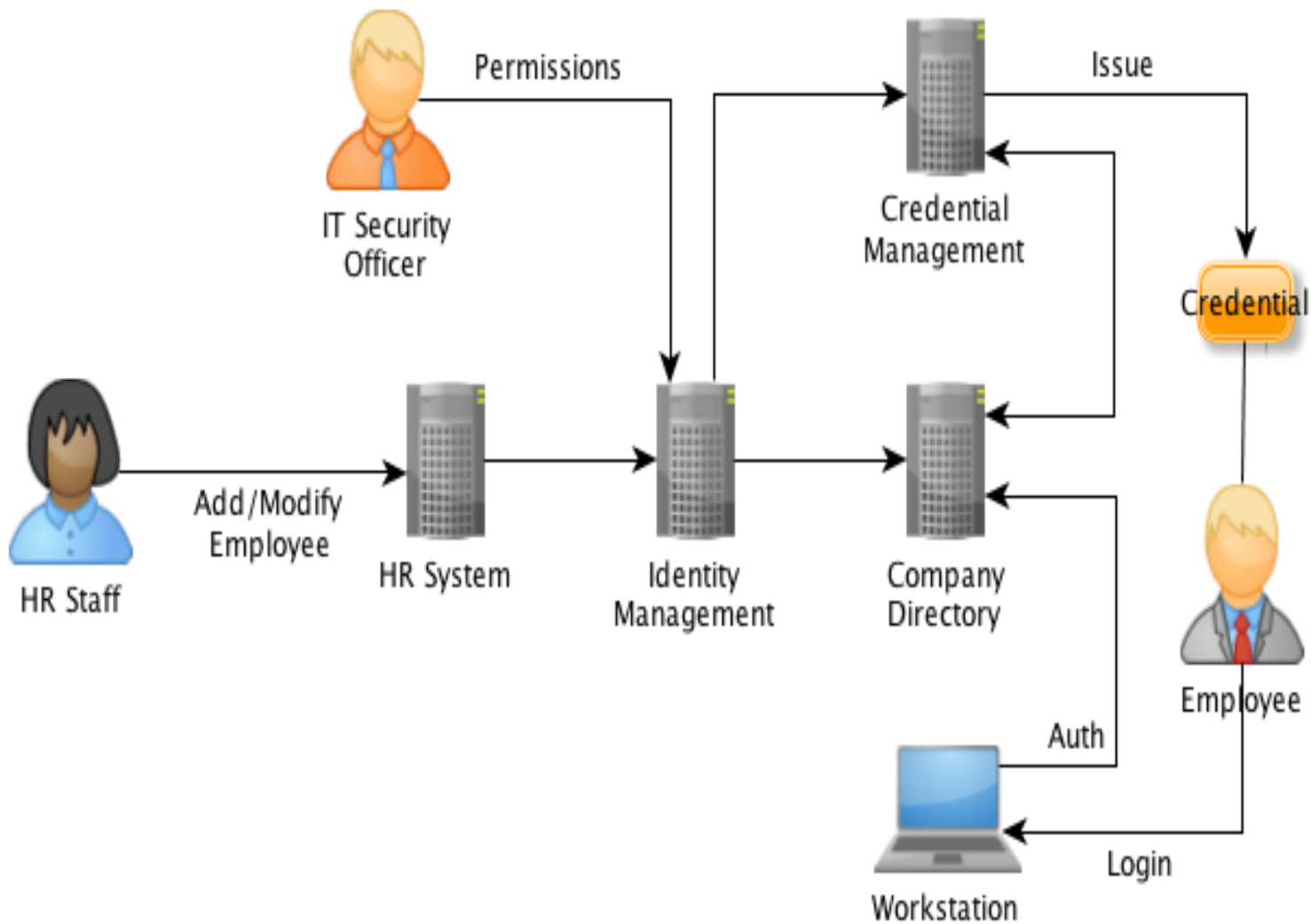
## Studiu de caz - CARDUL UNIC DE ACCES

- + Acces fizic securizat în proprietate/clădire
- + Acces logic securizat la resurse/aplicații informatice
- + Protecția datelor/resurselor companiei
- + Trasabilitatea acțiunilor și proceselor
- + Sincronizarea cu politicile HR
- + Managementul integrat al utilizatorilor
- + Administrarea la distanță
- + Managementul coerent pentru vizitatori/furnizori/contractanți
- + Interoperabilitatea între sisteme/funcțiuni
- + Continuitate/Conformitate/Disponibilitate 99,99%



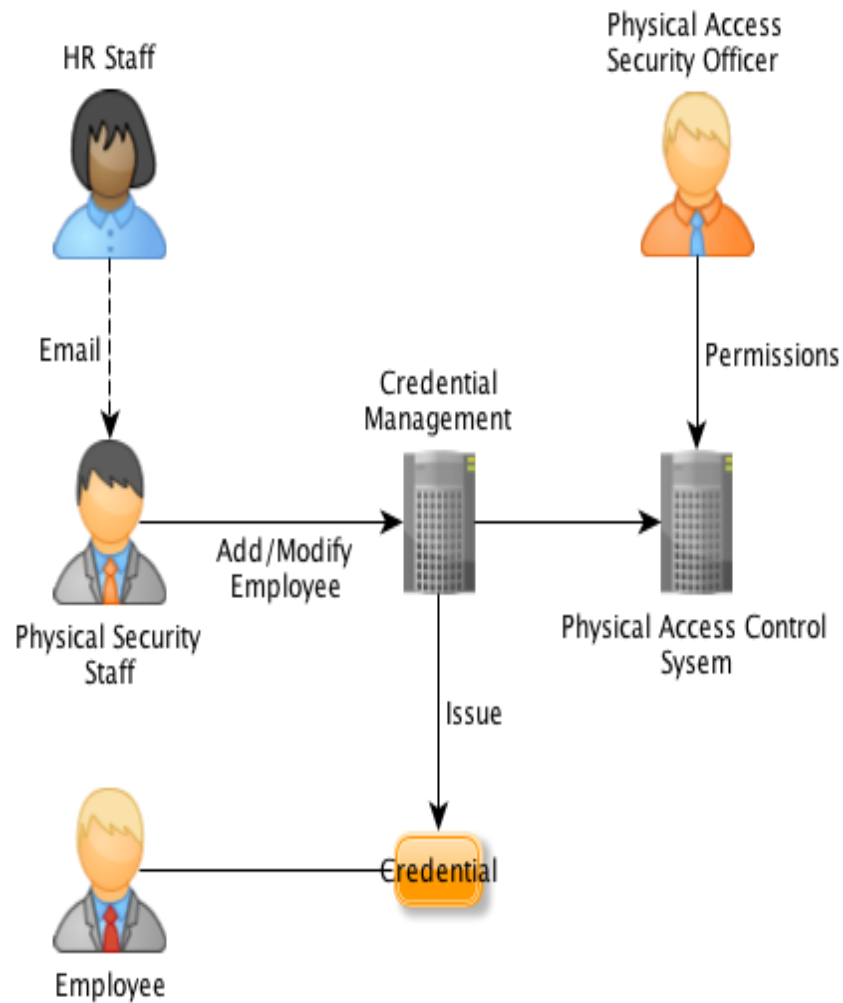
# Integrarea dintre securitatea fizică și IT

## Control acces logic



# Integrarea dintre securitatea fizică și IT

## Control acces fizic

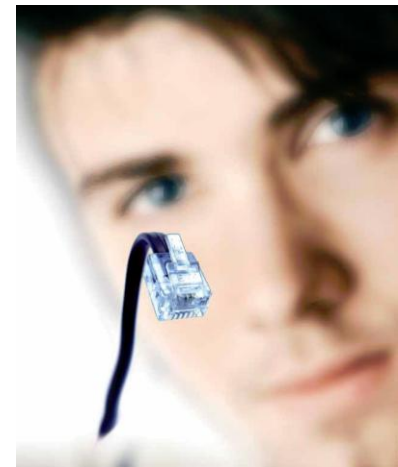




# Integrarea dintre securitatea fizică și IT

## Dificultăți

- + Utilizarea a două baze de date separate
- + Regulile de acces și drepturile de utilizare nu sunt sincronizate automat cu sistemele HR
- + Dificultăți/costuri majore - locațiile actuale și viitoare (distanțe), programări de concedii, ieșiri temporare, pauze, program de lucru, etc.



# Integrarea dintre securitatea fizică și IT

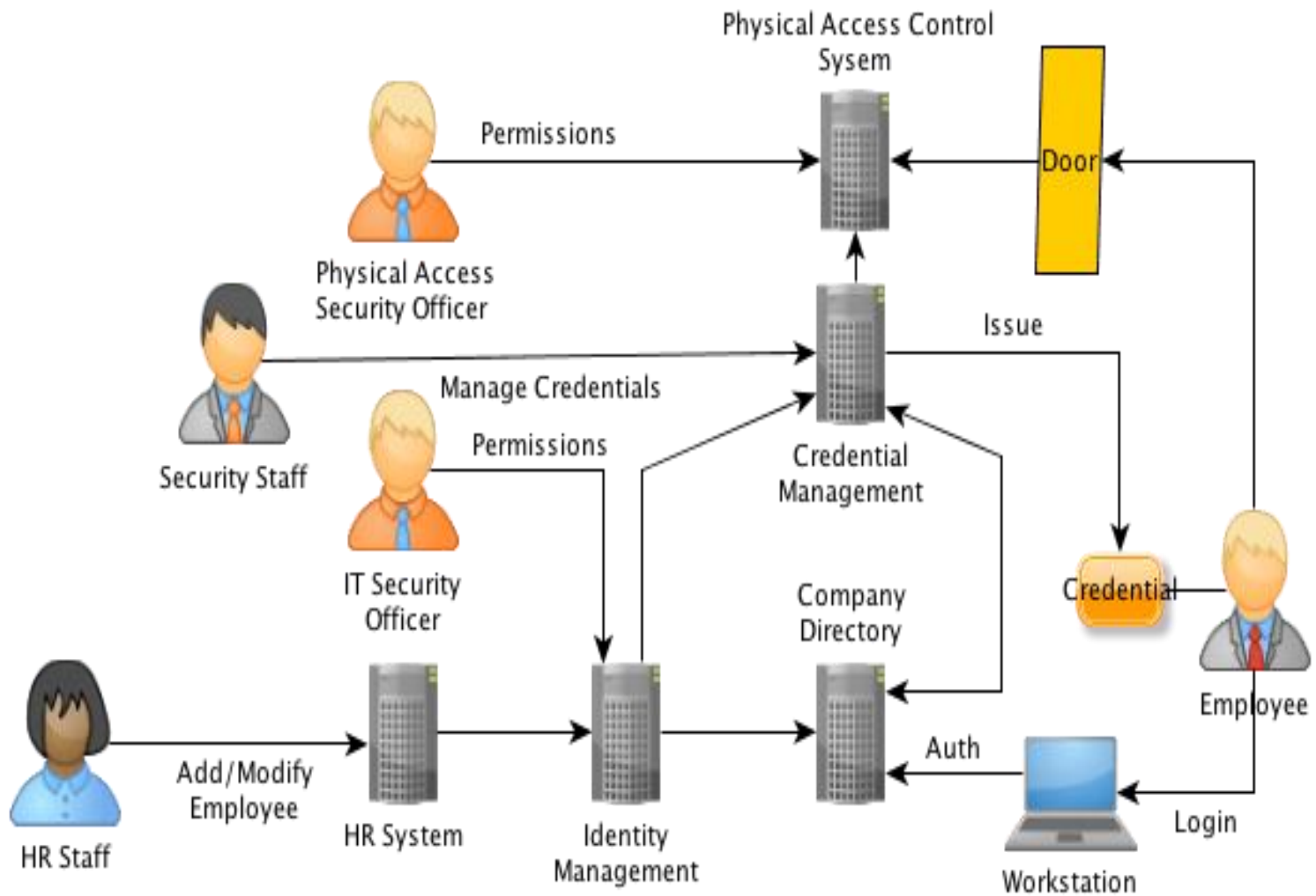
## Soluția

- + Utilizarea unui singur mediu de identificare securizată atât pentru acces logic, cât și pentru acces fizic (ex. Carduri hybrid)
- + Integrarea celor două sisteme de Credential Management
- + Utilizarea datelor din Identity Management System
- + Crearea profilelor persoanelor (dependent de funcție/apartenență) pentru a gestiona ambele drepturi de acces (fizic și logic)



# Integrarea dintre securitatea fizică și IT

## Arhitectura finală



# Integrarea dintre securitatea fizică și IT

Succes datorat lor!



Controllere CASI IP

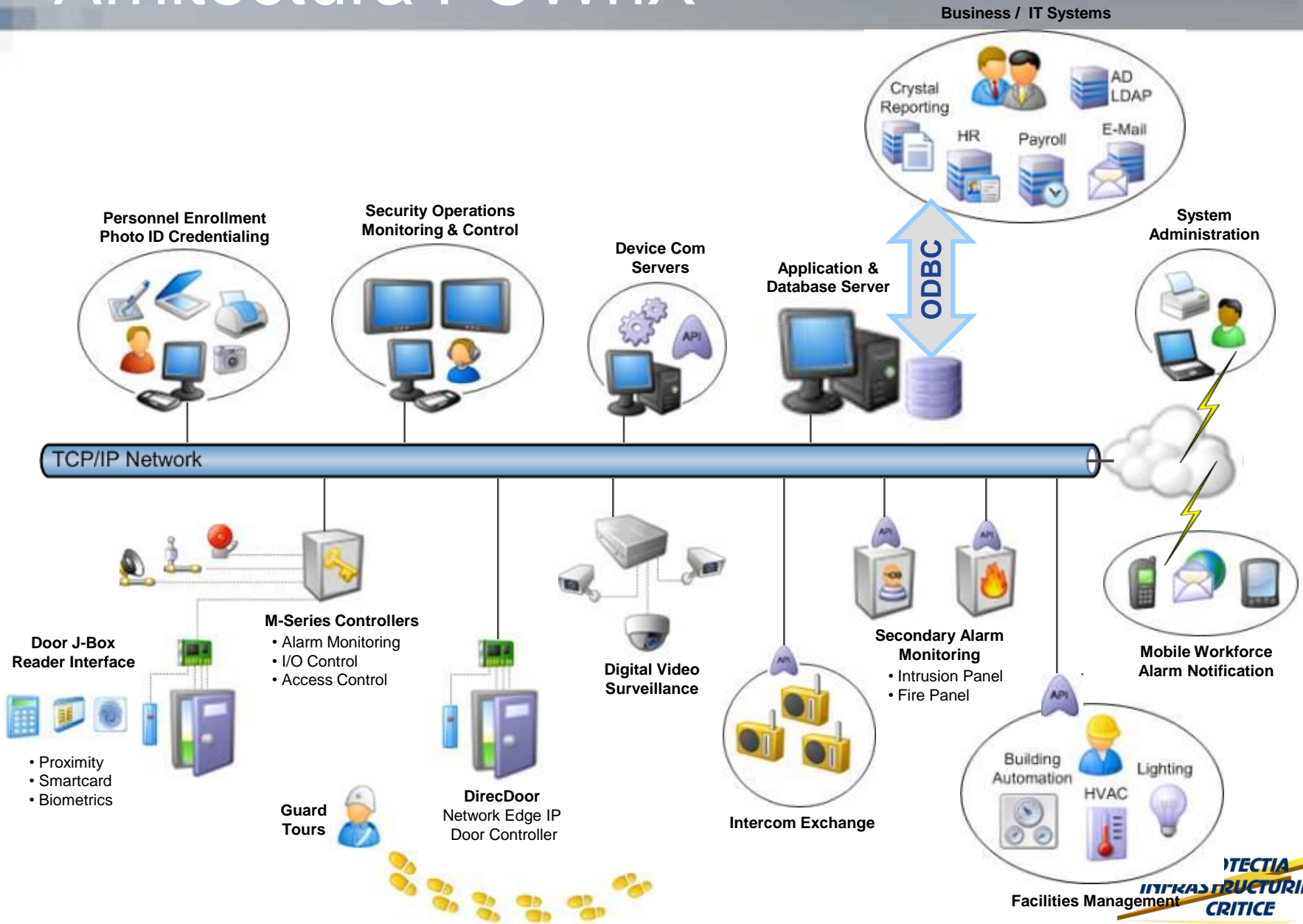


Facility Commander WnX



Seria Transition  
citoare multiprotocol

# Arhitectura FCWnX



# UTC Fire & Security

